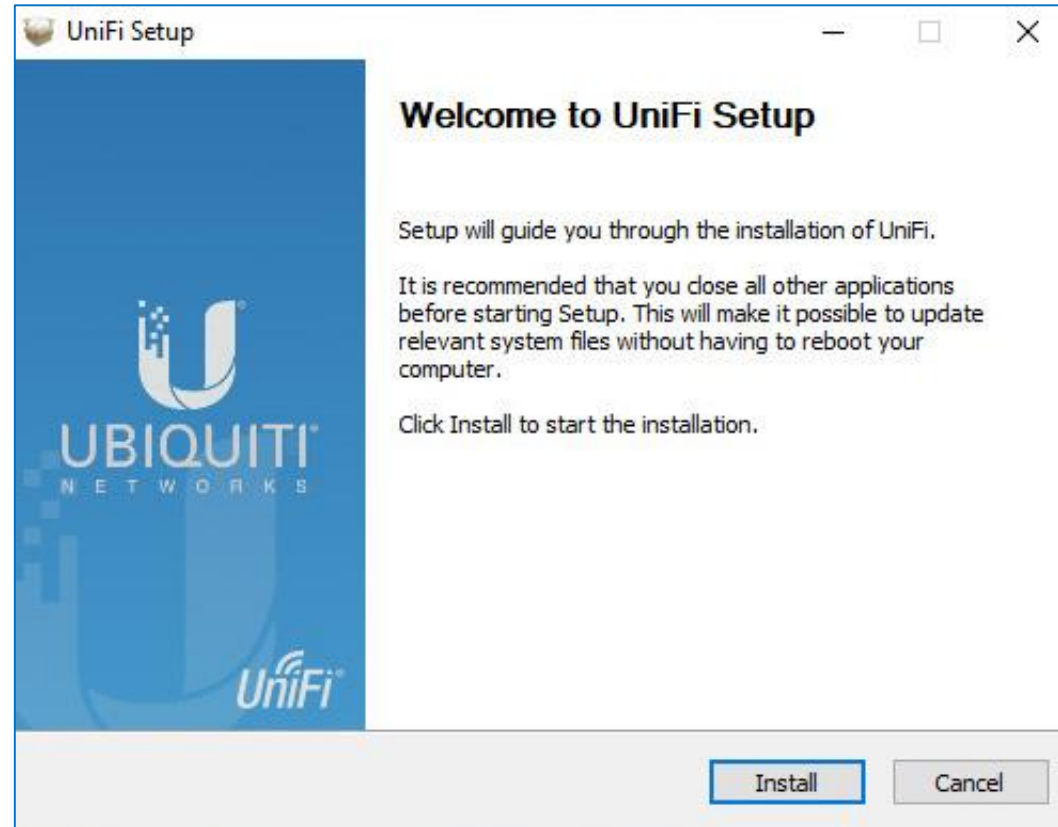


UniFi პროდუქტების ინსტალაციის სახელმძღვანელო

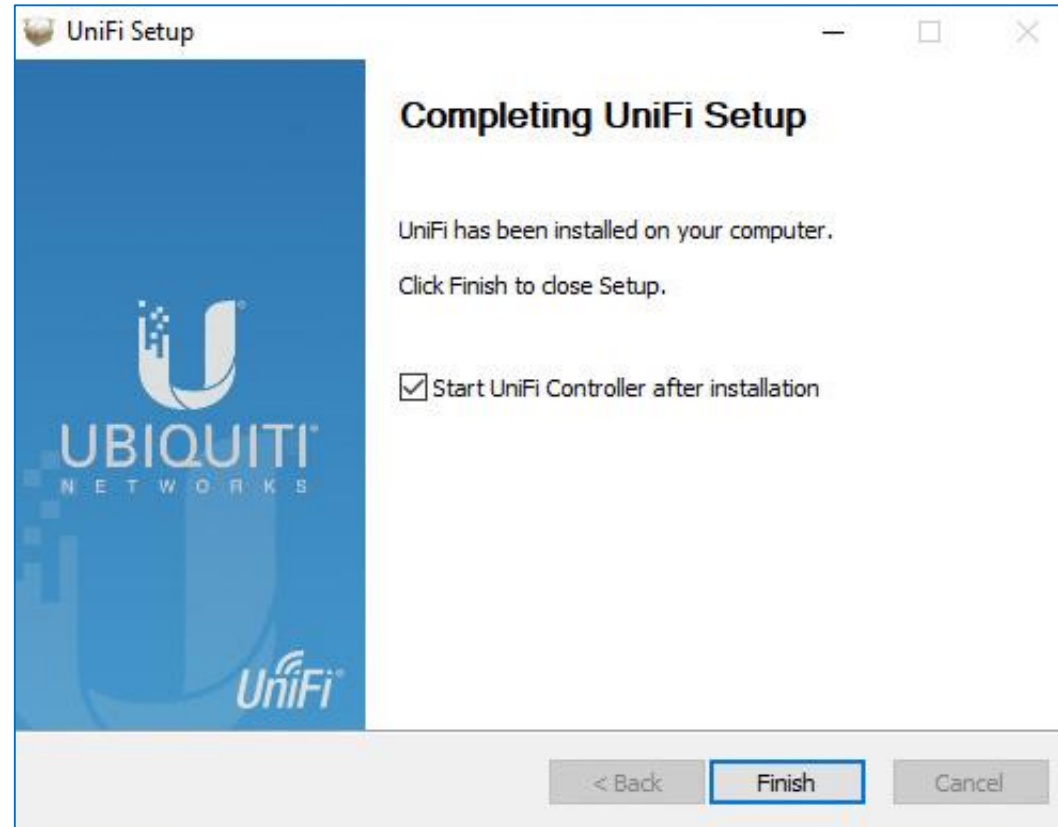
UniFi მოწყობილობების კონფიგურაციის რამდენიმე ვარიანტი არსებობს. მაგალითად:

- კომპიუტერში დაინსტალირებული უფასო პროგრამული უზრუნველყოფა, რომლის გადმოწერაც შესაძლებელია Ubiquiti Networks-ის ოფიციალური ვებ გვერდიდან (<https://www.ui.com/download/unifi/>). რეკომენდებულია უახლესი ვერსიის გადმოწერა და დაინსტალირება;
- ქსელში ჩართული უნდა იყოს UniFi კონტროლერის აპარატურული გადაწყვეტა [UniFi Cloud Key](#);
- [Android](#) და [iOS](#) ოპერაციული სისტემებისთვის სპეციალური უფასო აპლიკაცია.

* გაითვალისწინეთ, რომ აუცილებელია კომპიუტერში დაინსტალირებული გქონდეთ Java-ს განახლებული ვერსია, რომლის გადმოწერა და დაინსტალირება უფასოდ არის შესაძლებელი Java-ს ოფიციალური ვებ გვერდიდან (<https://www.java.com/en/download/>).



გადმოწერეთ UniFi კონტროლერის საინსტალაციო და გაუშვით **UniFi-installer.exe** ფაილი. დააჭირეთ ლილავს **Install**.



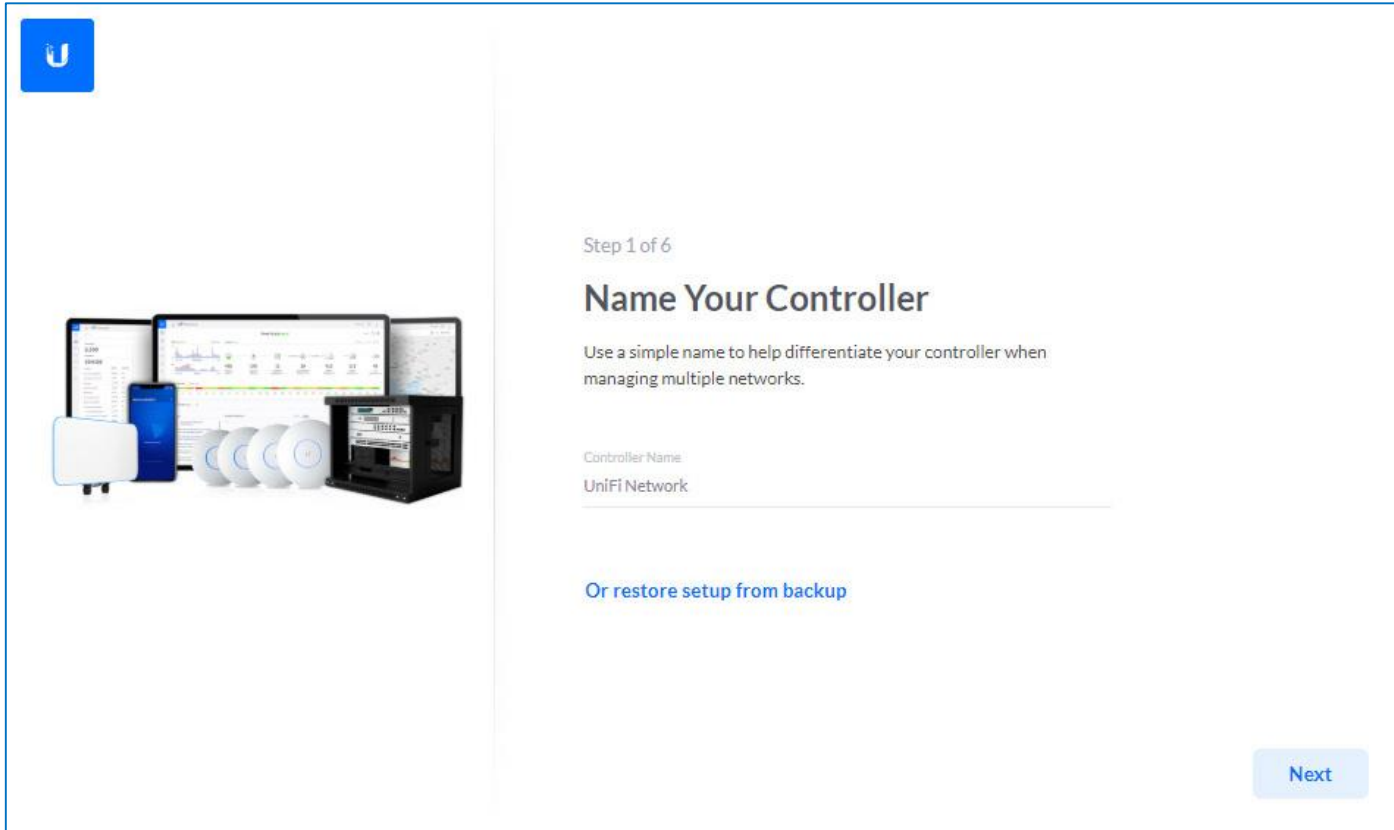
ინსტალაციის დასრულების შემდეგ დატოვებულ მონიშნულ “Start UniFi Controller after installation” კონტროლერის გასაშვებად და დააჭირებთ ღილაკს “Finish”.



პროგრამის გაშვების შემდეგ რამდენიმე წამში სტატუსი გამწვანდება **“UniFi Controller (X.XX.XX) Started”**. დააჭირეთ ღილაკს **“Launch a Browser to Manage the Network”**.

ბრაუზერში გაიხსნება ახალი გვერდი, სადაც საჭიროა პირველადი კონფიგურაცია.

*ოპტიმალური მუშაობისთვის რეკომენდებულია გამოიყენოთ Google Chrome ბრაუზერის ბოლო ვერსია



Step 1 of 6

Name Your Controller

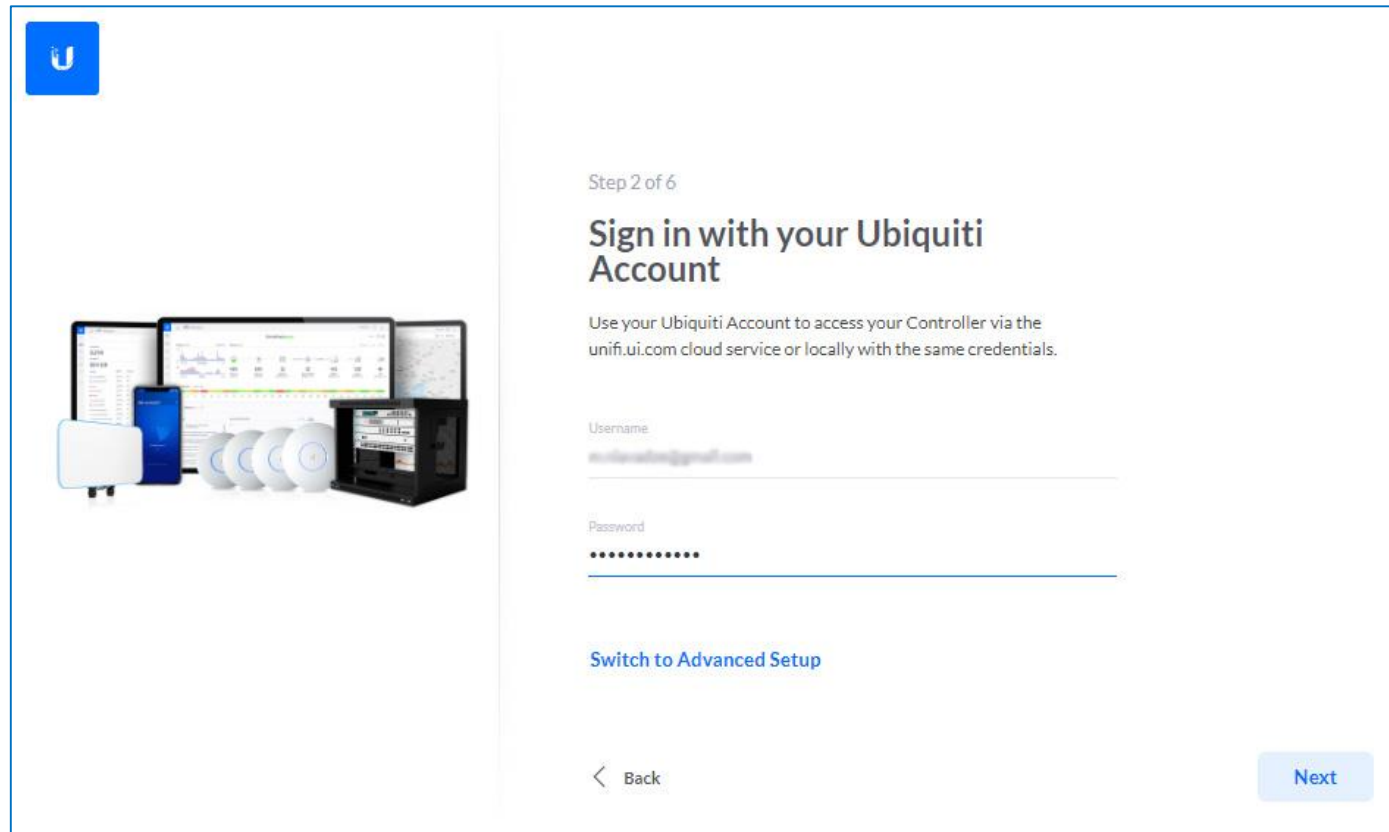
Use a simple name to help differentiate your controller when managing multiple networks.

Controller Name
UniFi Network

[Or restore setup from backup](#)

Next

ბრაუზერში საჭიროა რამდენიმე ბიჯის გავლა (რეგისტრაცია).
დაარქვით სახელი კონტროლერს და დააჭირეთ ღილაკს **Next**.



Step 2 of 6

Sign in with your Ubiquiti Account

Use your Ubiquiti Account to access your Controller via the unifi.ui.com cloud service or locally with the same credentials.

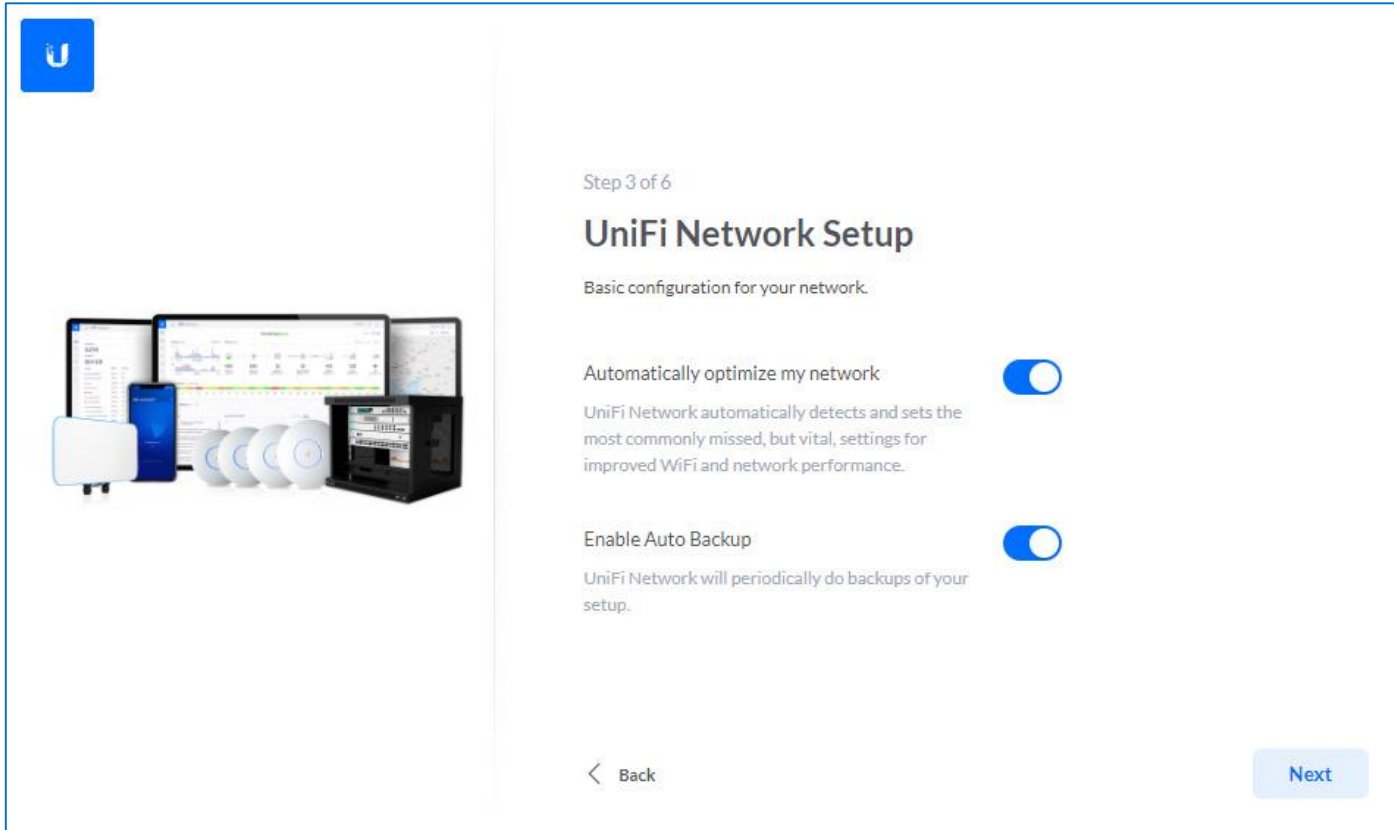
Username

Password

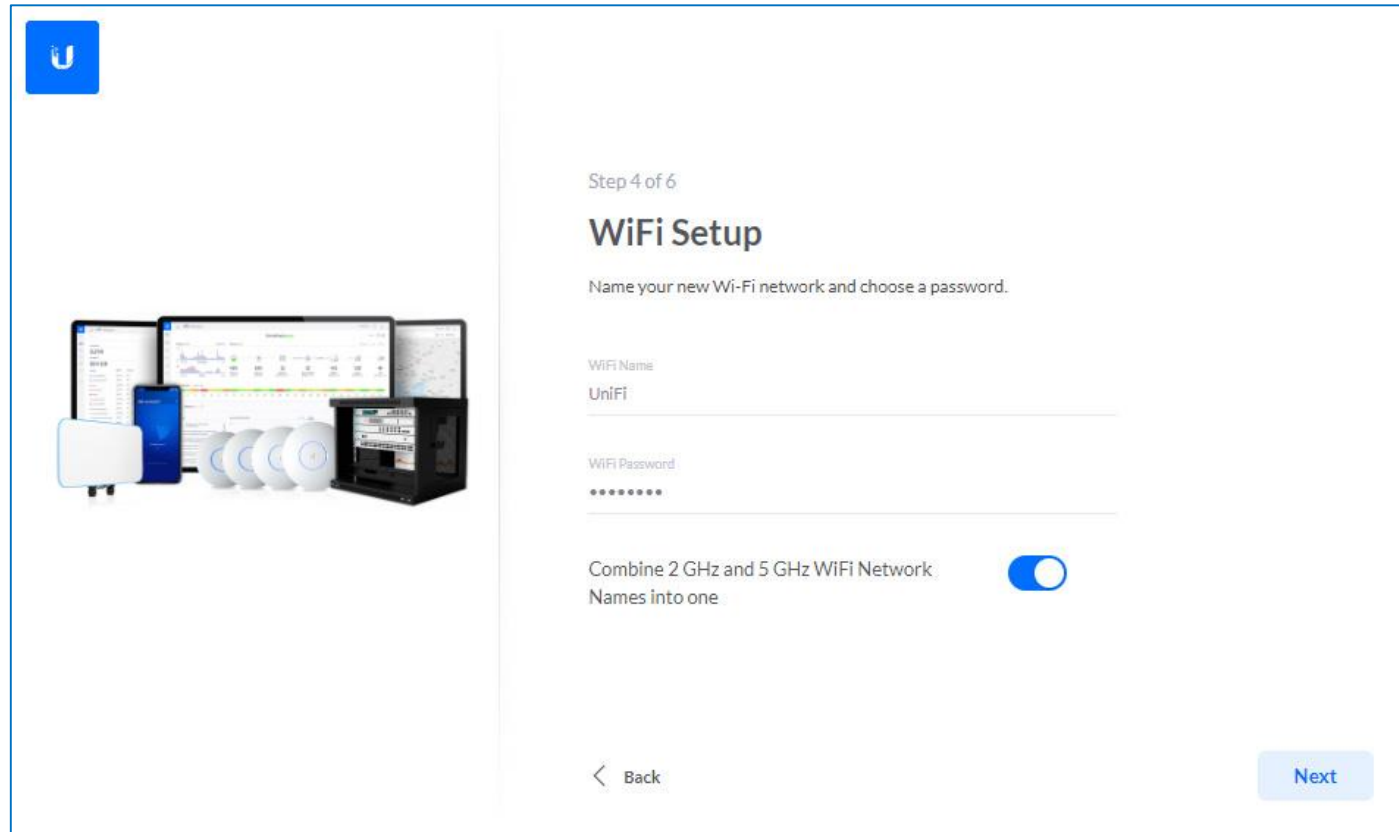
[Switch to Advanced Setup](#)

[Back](#) [Next](#)

რეგისტრაცია უნდა გაიაროთ Ubiquiti Networks-ის საიტზე (<https://unifi.ui.com>).
ჩანერეთ რეგისტრაციისას მითითებული ელ. ფოსტა და პაროლი და დააჭირეთ **Next**.



ქსელის კონფიგურაციისთვის შესაძლებელია ჩართოთ ან გამორთოთ ქსელის ავტომატური ოპტიმიზაცია და ავტომატური სარეზერვო კოპირების შენახვა. დააჭირეთ ღილაკს **Next**.



Step 4 of 6

WiFi Setup

Name your new Wi-Fi network and choose a password.

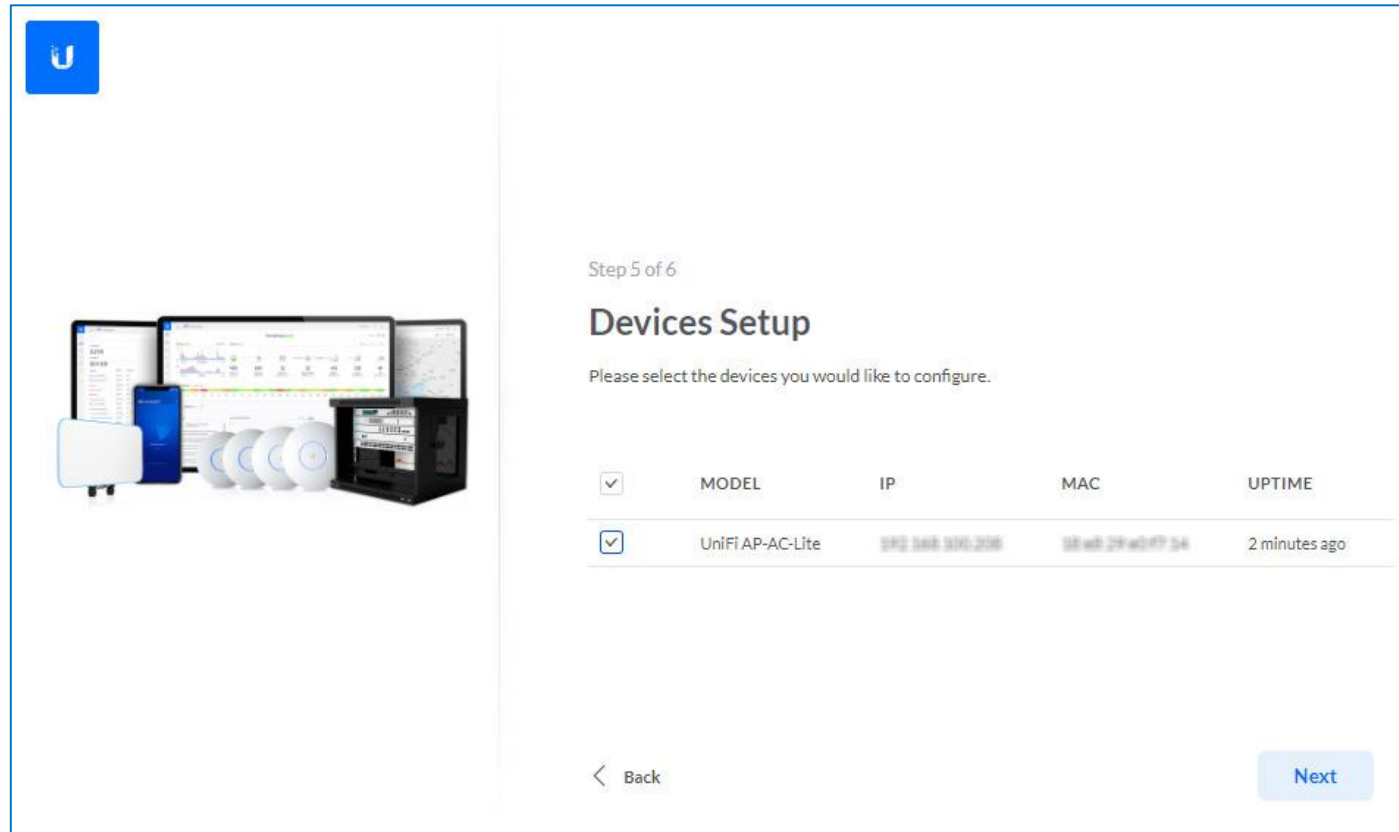
WiFi Name
UniFi

WiFi Password
•••••••

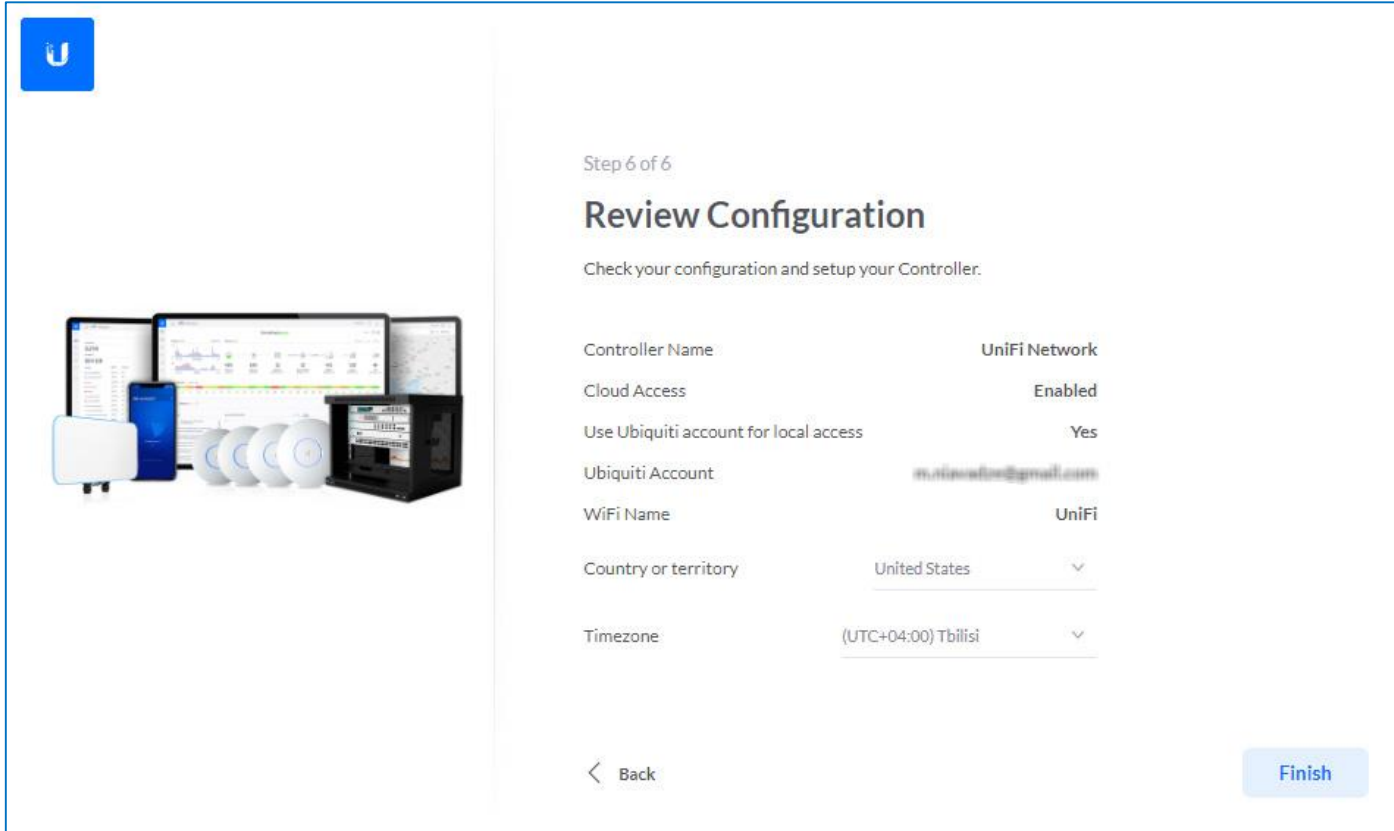
Combine 2 GHz and 5 GHz WiFi Network Names into one

[Back](#) [Next](#)

ამ ეტაპზე უნდა მიუთითოთ WiFi ქსელის SSID (სახელი) და პაროლი. AC სტანდარტის დაშვების წერტილების შემთხვევაში შესაძლებელია 2.4GHz და 5GHz ქსელების გაერთიანება და ერთი და იგივე SSID-ის და პაროლის დაყენება. დააჭირეთ ღილაკს **Next**.



მე-5 ბიჯზე კონტროლერი იპოვის იგივე ქსელში ჩართულ **UniFi** დაშვების წერტილ(ებ)ს. მონიშნეთ ის დაშვების წერტილი, რომლის კონფიგურირებაც გჭირდებათ და დააჭირეთ ღილაკს **Next**.



U

Step 6 of 6

Review Configuration

Check your configuration and setup your Controller.

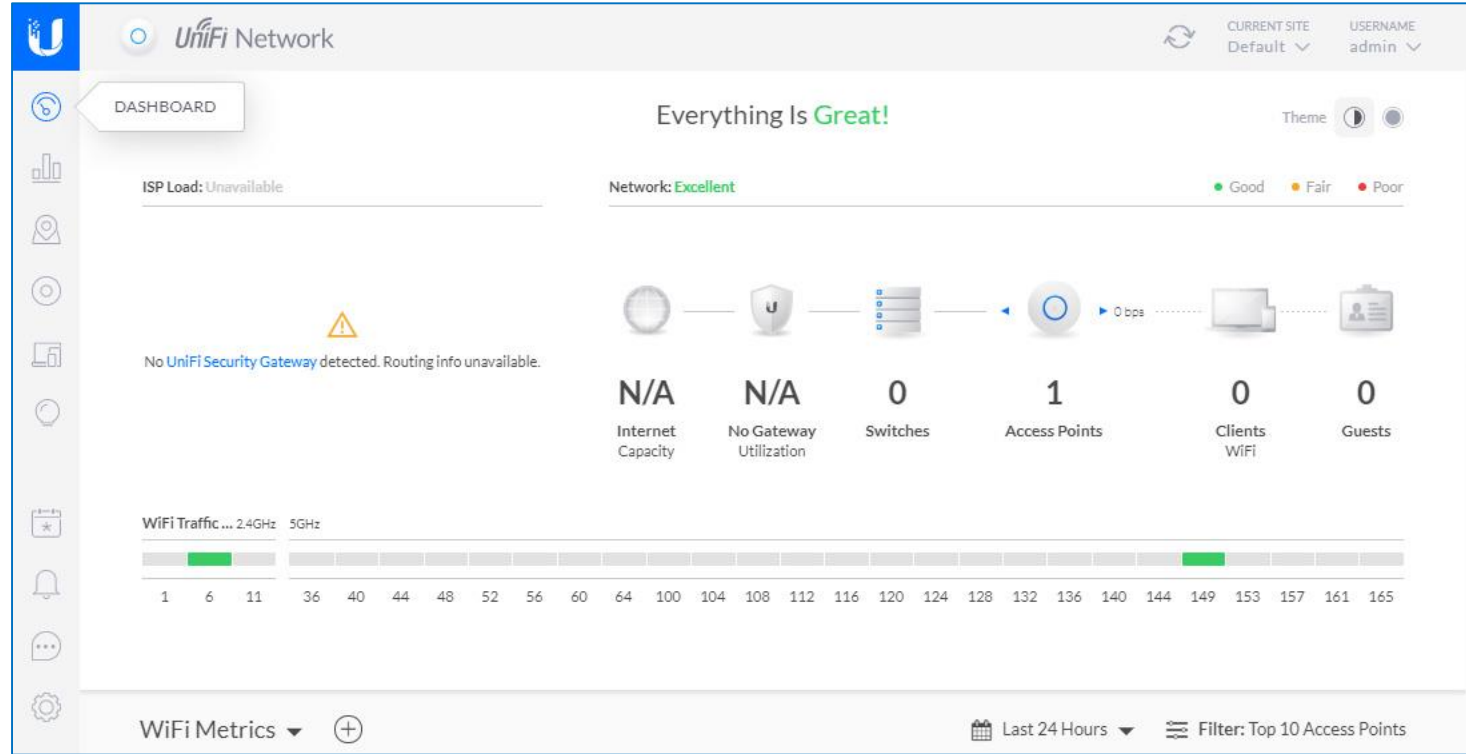
Controller Name	UniFi Network
Cloud Access	Enabled
Use Ubiquiti account for local access	Yes
Ubiquiti Account	m.ninashvili@gmail.com
WiFi Name	UniFi
Country or territory	United States
Timezone	(UTC+04:00) Tbilisi

[Back](#) [Finish](#)

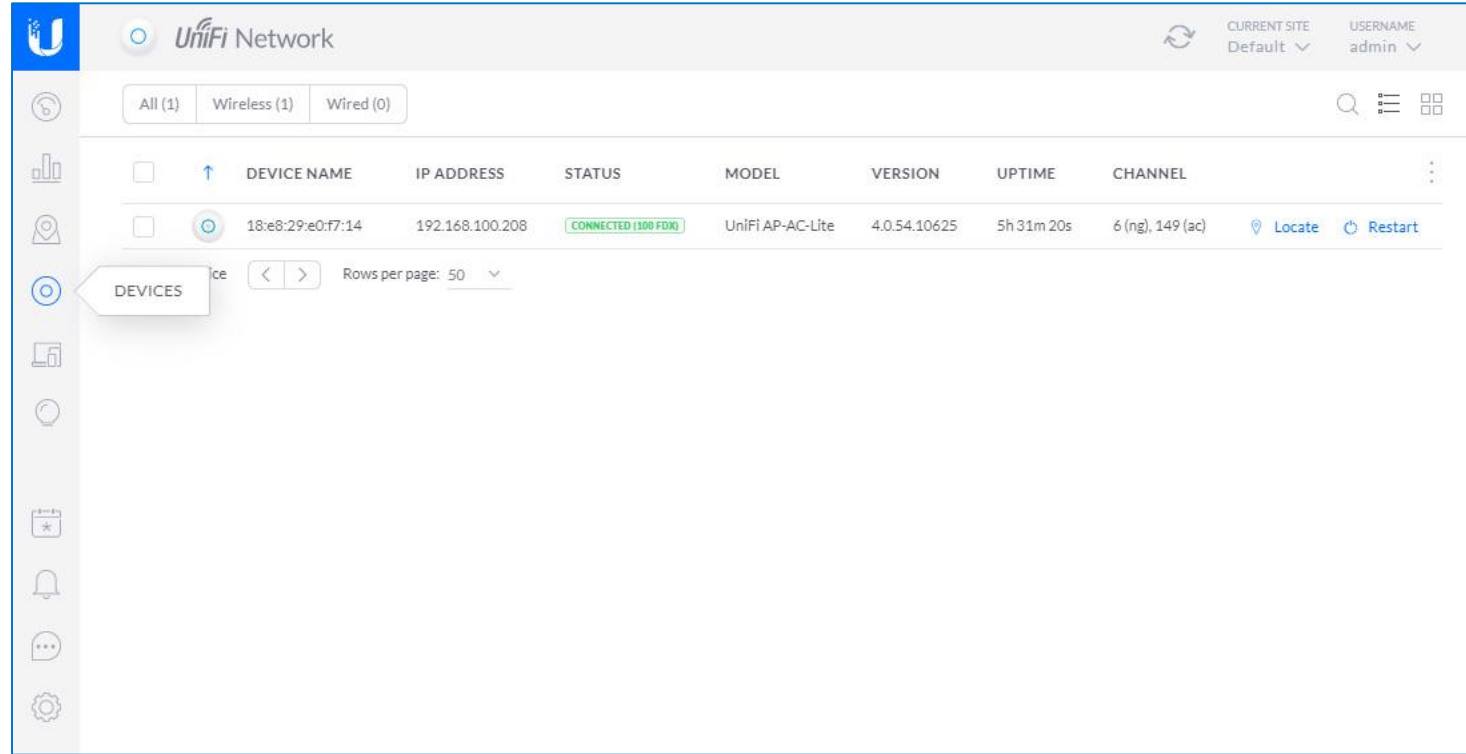
ბოლო ეტაპზე გადაამოწმეთ შეყვანილი მონაცემების სიზუსტე, აირჩიეთ ქვეყანა და საათობრივი ზონა.

დასასრულებლად დააჭირეთ ღილაკს **Finish**

*გაითვალისწინეთ, რომ ქვეყნის მიხედვით შესაძლებელია განსხვავდებოდეს გადამცემის სიმძლავრე და სიხშირული დიაპაზონი. რეკომენდებულია ქვეყანა „საქართველო“-ს მაგივრად აირჩიოთ „ამერიკის შეერთებული შტატები“, ან სხვა რომელიმე ისეთი ქვეყანა, სადაც არ არის შეზღუდვები.



პირველადი კონფიგურაციის დასრულების შემდეგ გაიხსნება სამართავი დაფა (Dashboard), სადაც შესაძლებელია შეამოწმოთ წვდომა ინტერნეტთან. როუტერის მდგომარეობა, სვინების რაოდენობა და მდგომარეობა, დაშვების წერტილების რაოდენობა და მდგომარეობა, მიერთებული მომხმარებლების რაოდენობა, მიერთებული სტუმრების რაოდენობა.



UniFi Network

CURRENT SITE: Default
USERNAME: admin

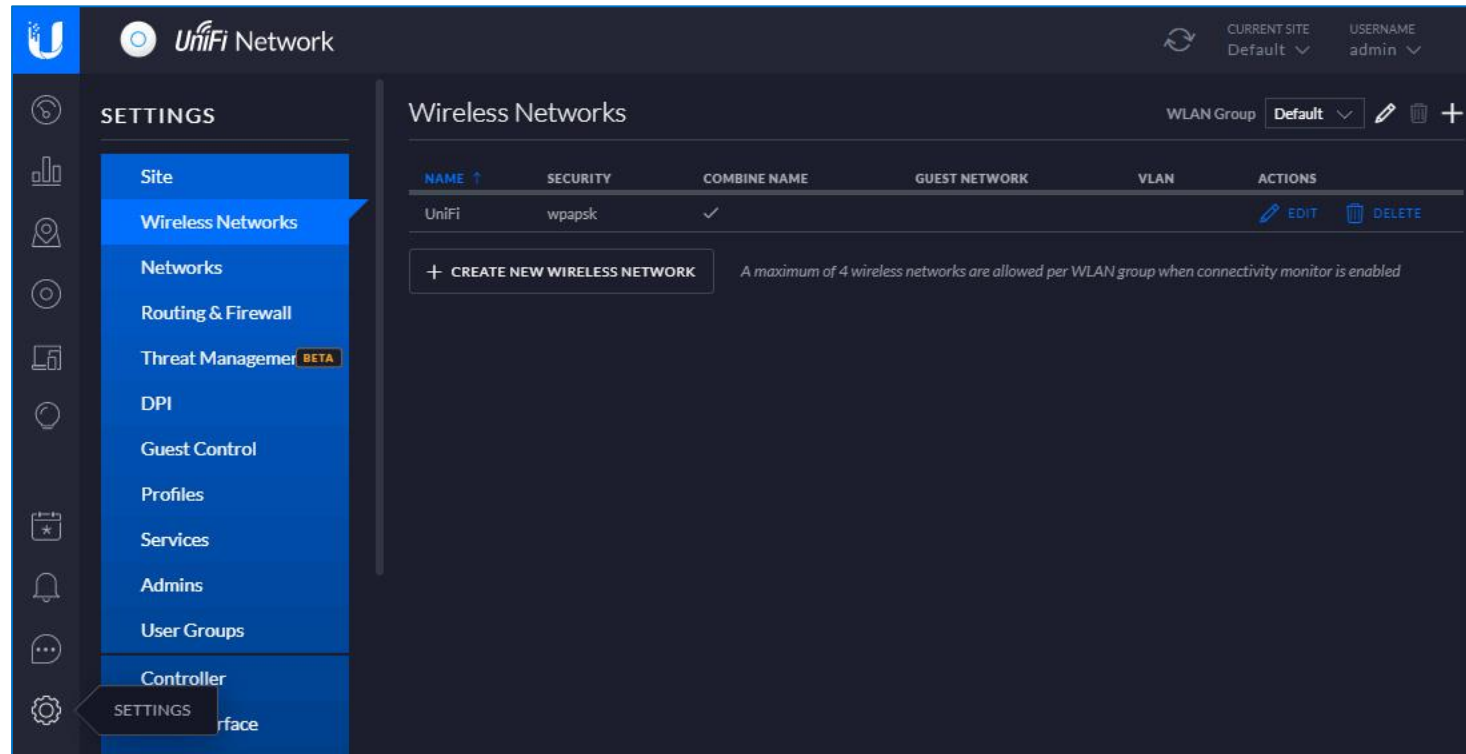
All (1) | Wireless (1) | Wired (0)

	↑	DEVICE NAME	IP ADDRESS	STATUS	MODEL	VERSION	UPTIME	CHANNEL	
<input type="checkbox"/>	<input checked="" type="checkbox"/>	18:e8:29:e0:f7:14	192.168.100.208	CONNECTED (100 FD0)	UniFi AP-AC-Lite	4.0.54.10625	5h 31m 20s	6 (ng), 149 (ac)	Locate Restart

DEVICES

Rows per page: 50

მარცხენა მხარეს განთავსებულია სხვადასხვა ჩანართები. DEVICES ჩანართში შესაძლებელია ნახოთ კონტროლერზე მიერთებული მოწყობილობების ჩამონათვალი, სტატუსები და შეცვალოთ თითოეული მათგანის კონფიგურაცია.



WiFi-სთვის SSID-ის ან/და პაროლის შესაცვლელად საჭიროა, რომ შეხვიდეთ SETTINGS > Wireless Networks, გამოჩნდება ჩანაწერი, რომელიც თავდაპირველად დააკონფიგურირეთ. დააჭირეთ ღილაკს EDIT და შეცვალეთ სასურველი ჩანაწერი. ასევე შესაძლებელია ახალი ჩანაწერის დამატება და ორი ან მეტი SSID-ის შექმნა განსხვავებული ავტორიზაციის ფორმებით და შეზღუდვებით.

