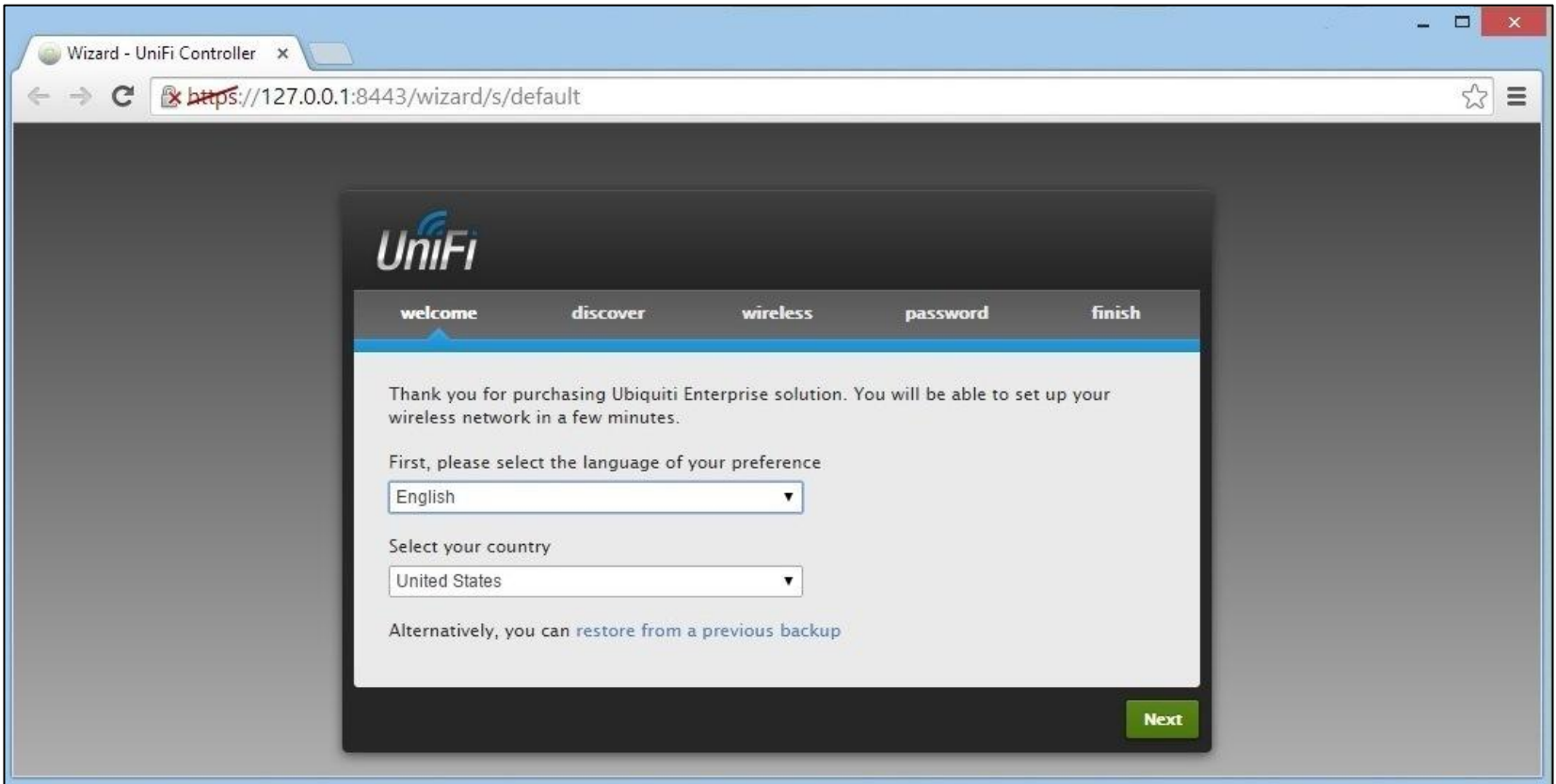


ეწვიეთ Ubiquiti Networks-ის ოფიციალურ ვებ გვერდს (www.ubnt.com) და გადმოწერეთ კონტროლერი

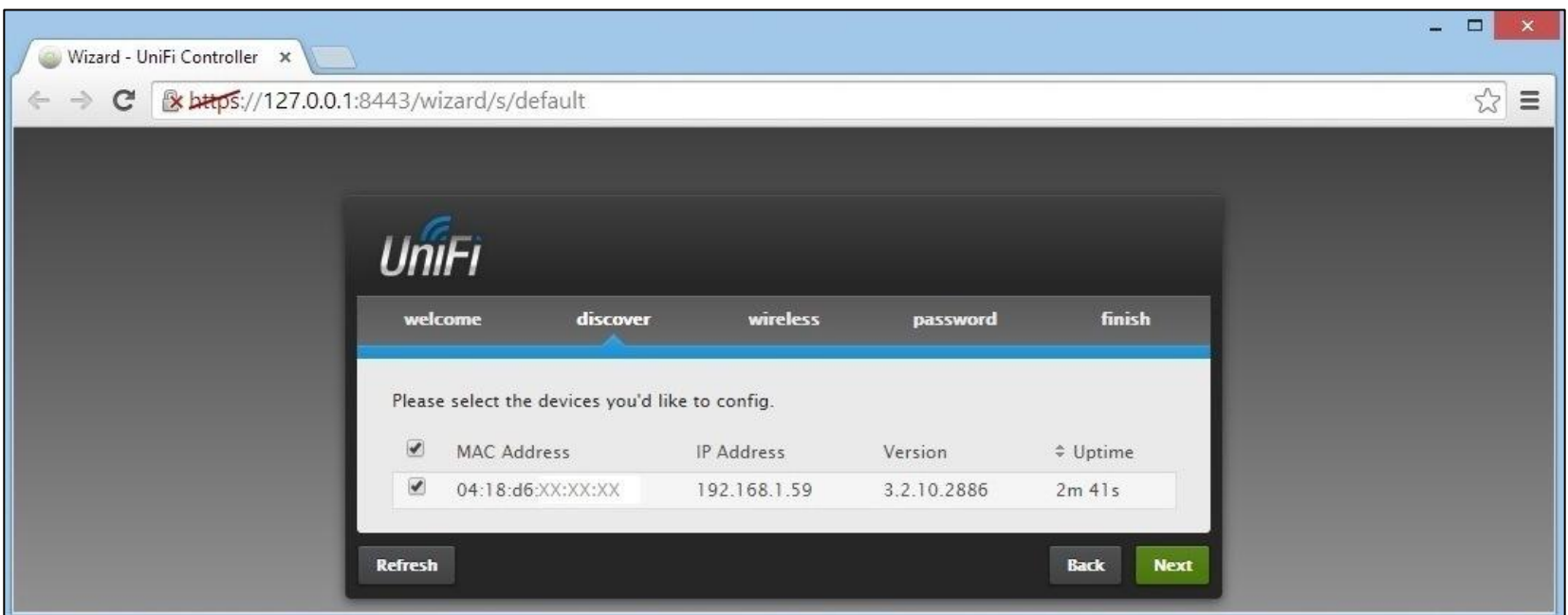


დააინსტალირეთ პროგრამა და გაუშვით ადმინისტრატორის უფლებებით. გამოვა ზემოთ მოცემული ფანჯარა და იმისათვის, რომ გახსნათ კონტროლერის სამართავი ინტერფეისი, დააჭირეთ “Launch a Browser to Manage Wireless Network”

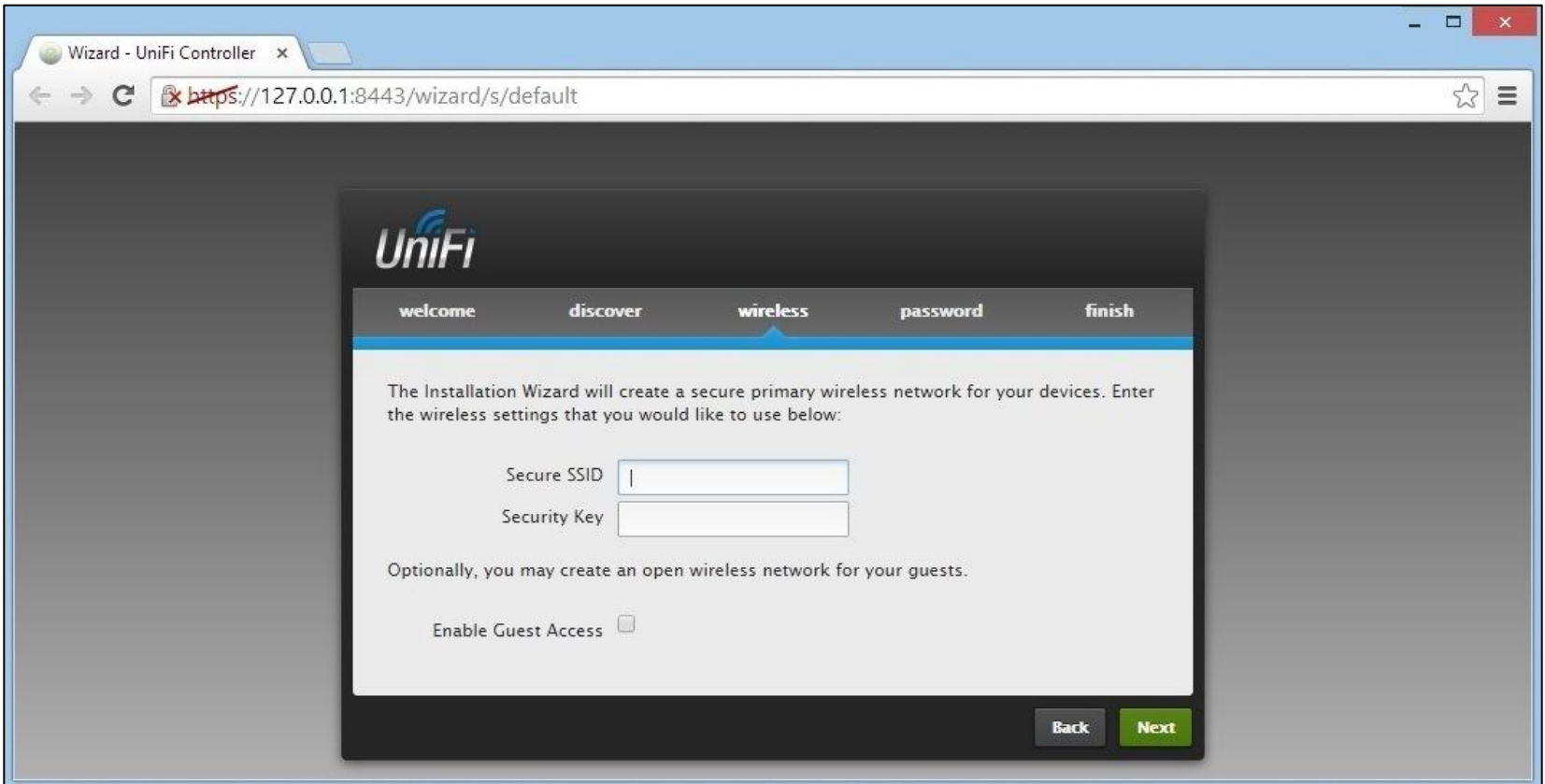


ბრაუზერში გაიხსნება ფანჯარა, სადაც პირველადი ინსტალაციის დროს უნდა გაიაროთ რამდენიმე საფეხური. აირჩიეთ ენა და ქვეყანა და დააჭირეთ Next

*გაითვალისწინეთ, რომ საქართველოს არჩევის შემთხვევაში დაშვების წერტილის გადამცემის სიმბლავრე შესაძლოა უფრო დაბალი აღმოჩნდეს, ვიდრე დოკუმენტაციაშია მითითებული. თუ გნებავთ მაქსიმალური სიმბლავრის მიღწევა აირჩიეთ ის ქვეყანა, სადაც გადამცემის სიმბლავრე იქნება მაქსიმალური (მაგ. კანადა).

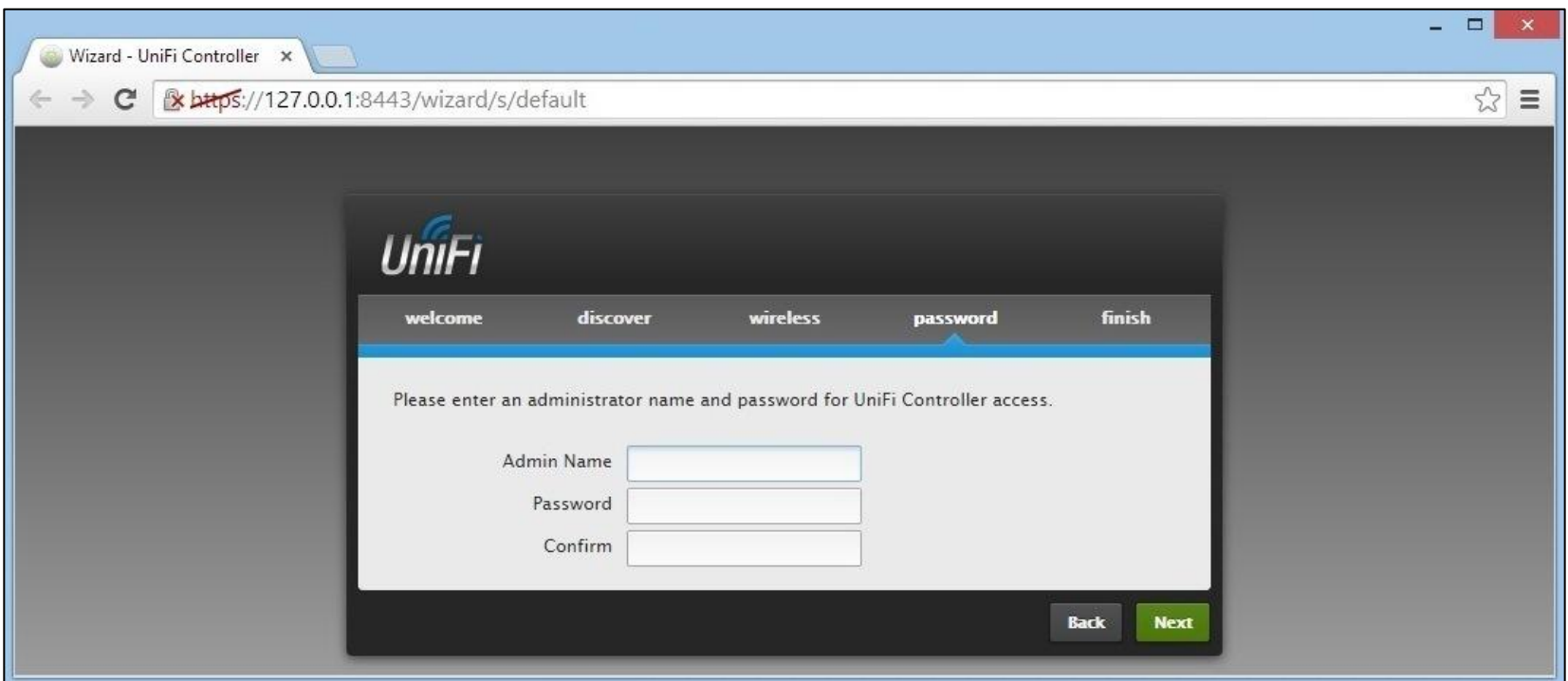


თუ თქვენი UniFi მოწყობილობა უკვე ჩართული გაქვთ ლოკალურ ქსელში, Discover პროტოკოლის საშუალებით პროგრამა აღმოაჩენს მას. მონიშნეთ იგი და დააჭირეთ Next.

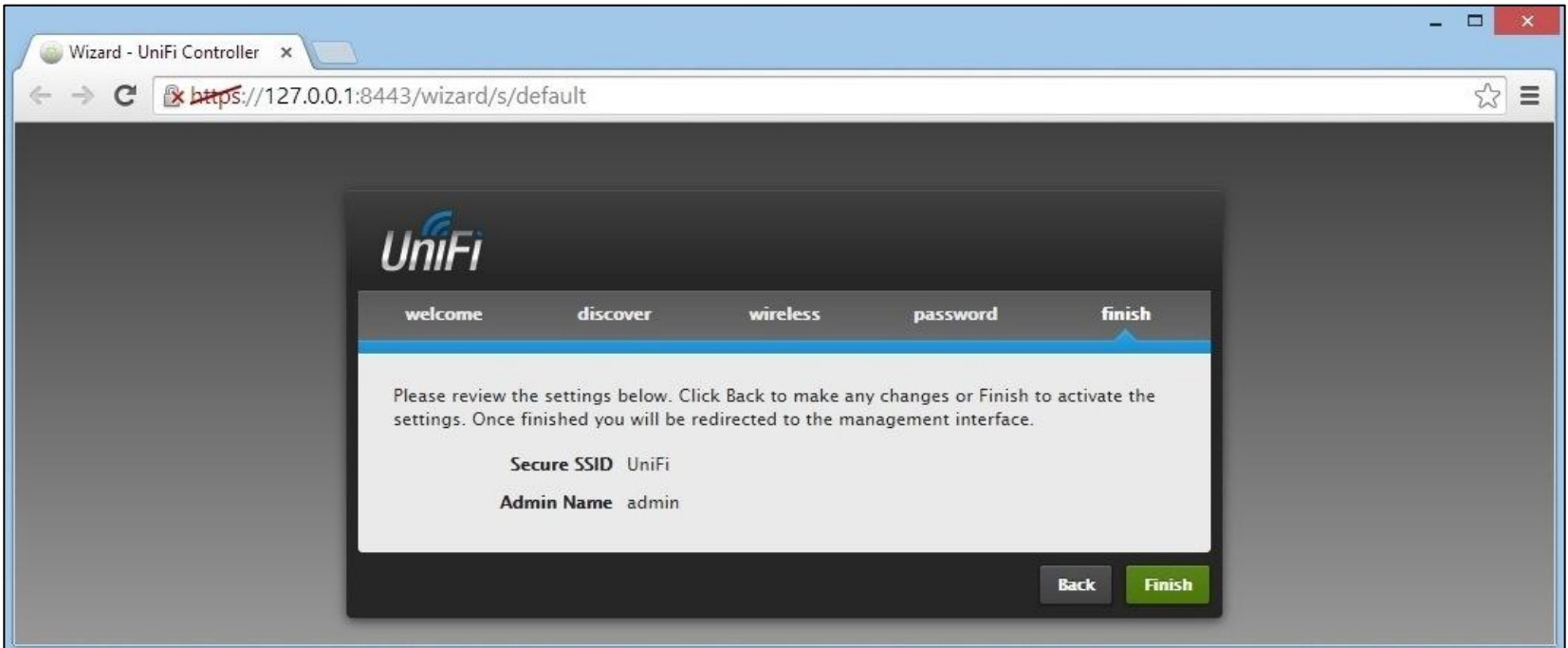


შეიყვანეთ WiFi ქსელის SSID და პაროლი.
ასევე შეგიძლიათ მონიშნოთ "Enable Guest Access"*.

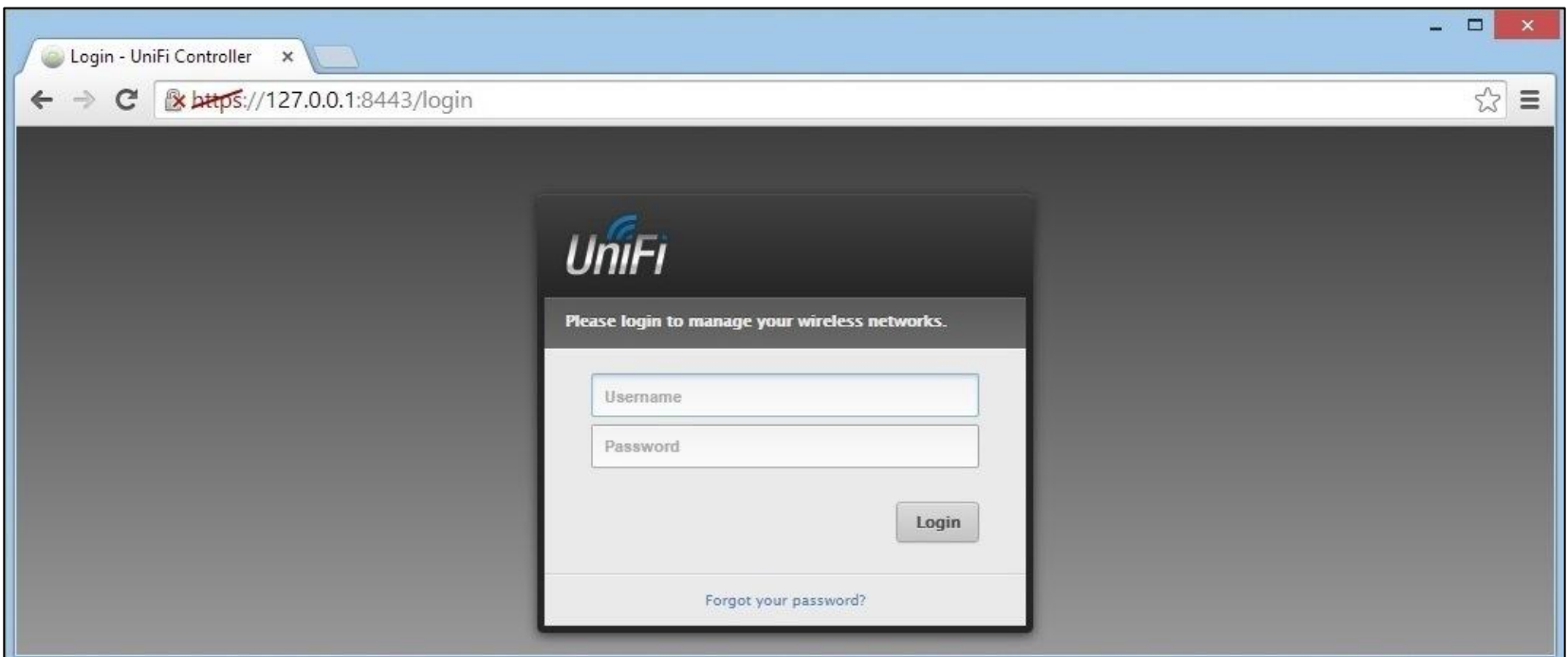
*თუ გნებავთ უსადენო ქსელის შექმნა სტუმრებისთვის, ავტორიზაციის განსხვავებული მეთოდით.



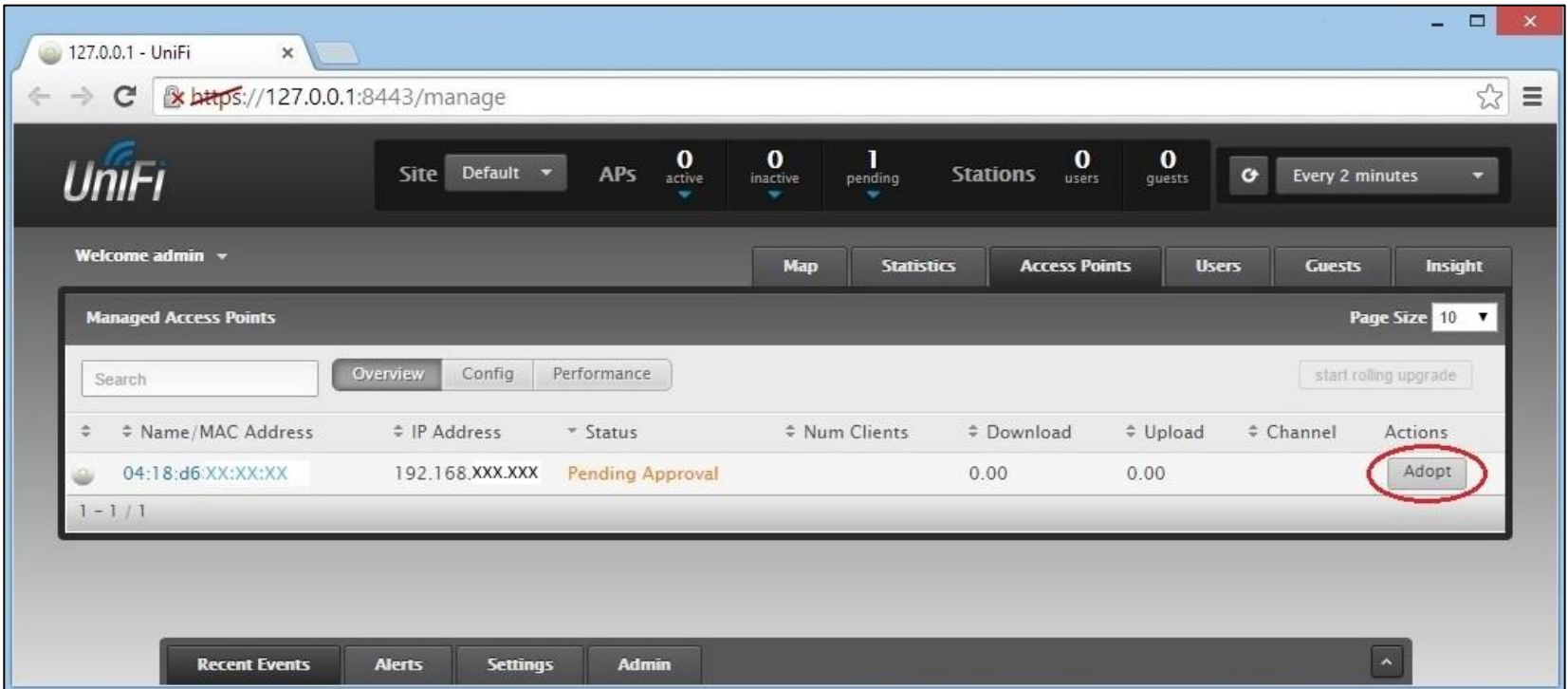
შეიყვანეთ ადმინისტრატორის სახელი და პაროლი,
კონტროლერში შემდგომი ავტორიზაციისთვის.



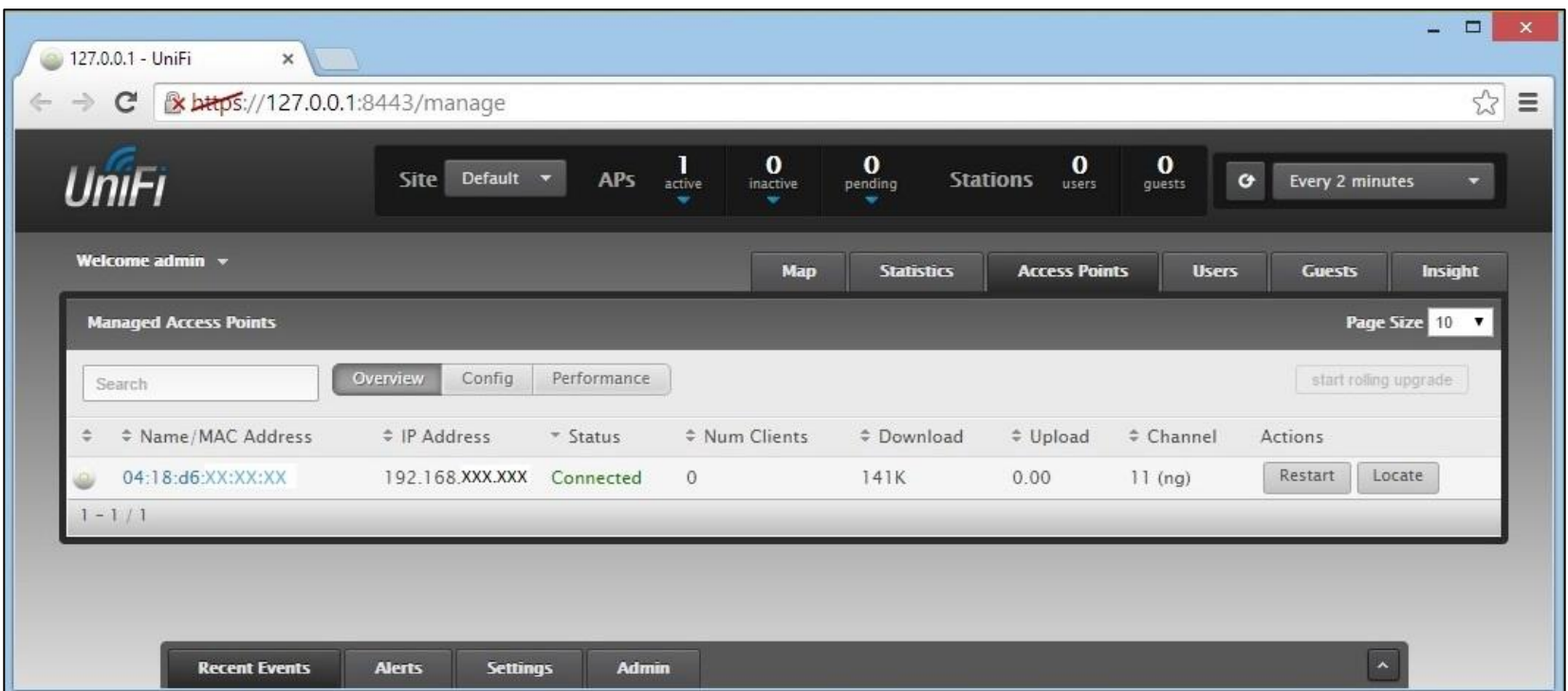
გთხოვთ გადაამოწმოთ ინფორმაციის სისწორე და დაასრულებთ პირველადი კონფიგურაცია.



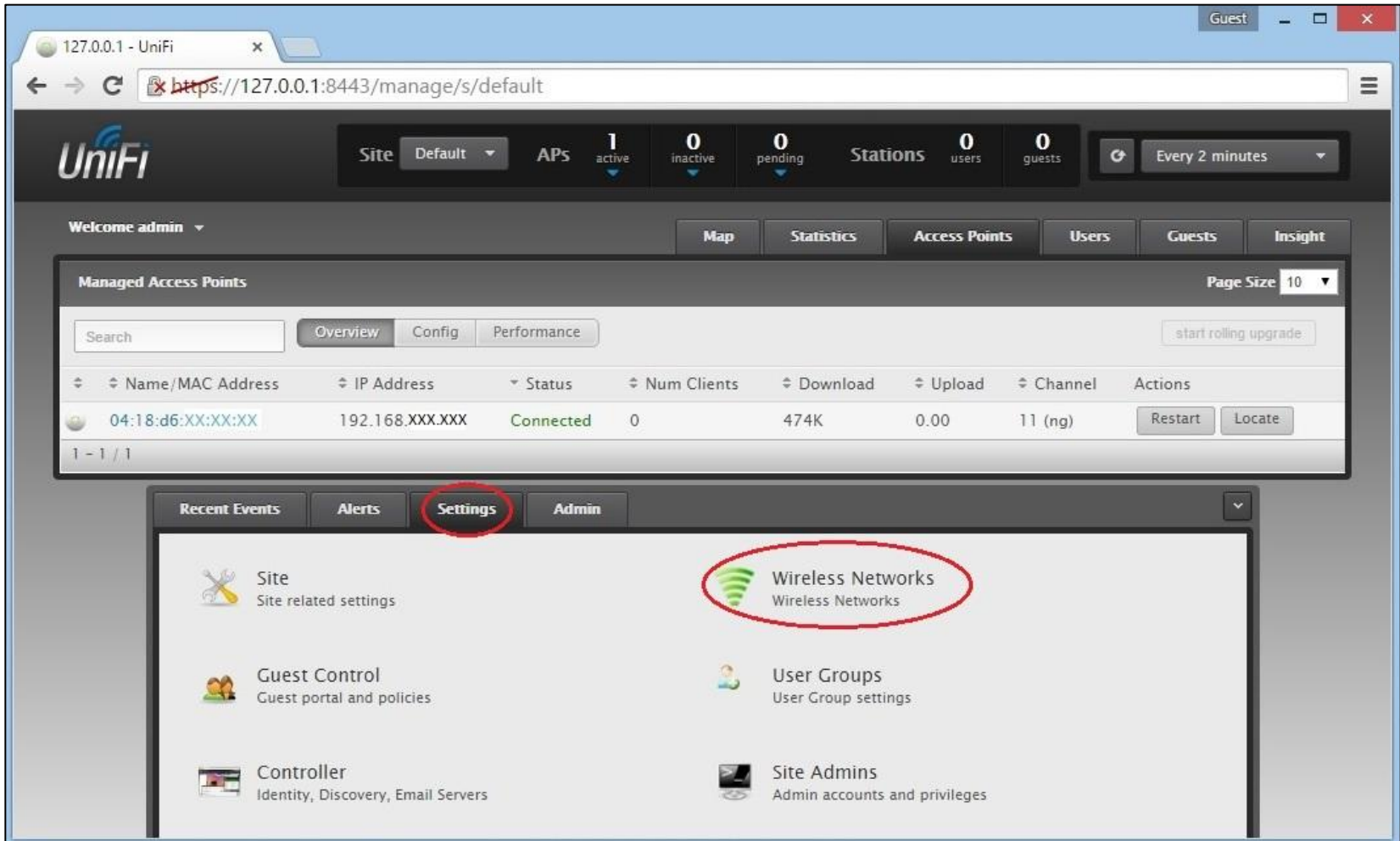
შესაბამის ველებში ჩაწერეთ თქვენს მიერ შექმნილი ადმინისტრატორის სახელი და პაროლი და დააჭირეთ Login-ს, რათა შეხვიდეთ სისტემაში.



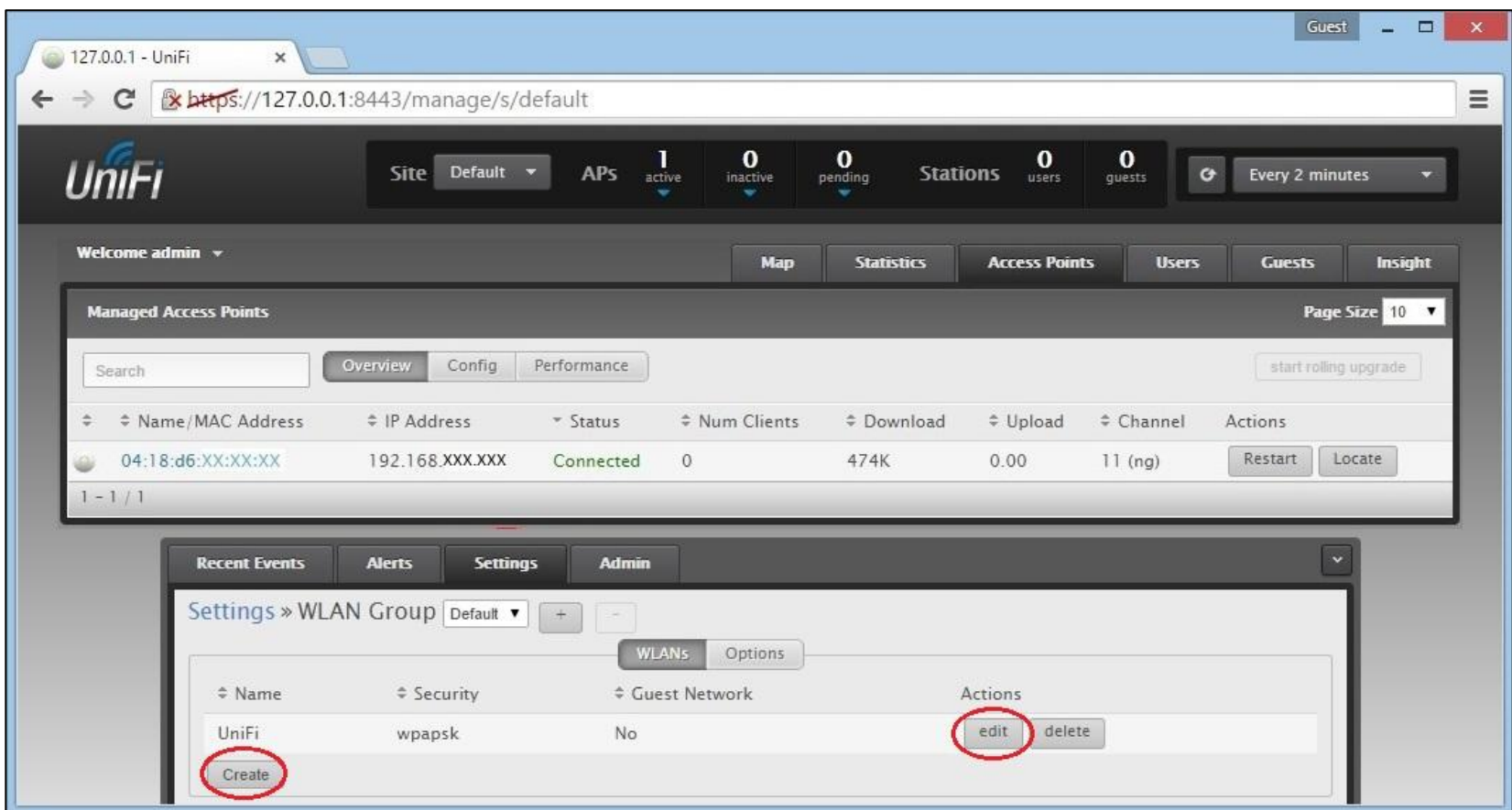
ლოკალურ ქსელში ახალი Unifi AP ჩართვის შემთხვევაში აღნიშნული მოწყობილობა გამოჩნდება კონტროლერში გააქტიურების მოლოდინის (Pending) რეჟიმით. მაკ-მისამართის შესაბამისად აირჩიეთ თქვენი დაშვების წერტილი და დააჭირეთ Adopt ღილაკს აქტივაციისთვის.



რამდენიმე წამის შემდეგ დაშვების წერტილი გააქტიურდება და მზადაა სამუშაოდ.



იმისათვის რომ შეცვალოთ თქვენი WiFi ქსელის SSID ან პაროლი, მიყევით სურათზე გამოსახულ ინსტრუქციას (Settings -> Wireless Networks)



მოცემულ მენიუში, არსებული პროფილის რედაქტირების (edit) გარდა, თქვენ ასევე შეგიძლიათ დაამატოთ (Create) ახალი პროფილი, განსხვავებული სახელით (SSID) და ავტორიზაციის მეთოდით.